

# KVCR Tief-wasserabfluss Bodenablauf

Das KVCR245/4"RD Tief-wasserabfluss Bodenablauf ist ein rund Oberseite, rund Kammer/unterseite Abfluss Bodenablauf für Schwerlastbereiche mit hohe Durchflussraten, wasser fließt am 6.0L pro Sekunde, normalerweise. Es gibt eine abgedichtet Reinraumbereich mit einer Starke Positiv gasdicht, ein 10mm Kerbe von ein Deckplatte ist erstellt. Ein 10mm Deckplatte mit einem versenkten 'o-ring' erstellt den gasdicht. Dieser Bodenablauf ist mit einem Saugnapf demontierbar. Der Saugnapf ist zusätzlich verfügbar. Dieser Bodenablauf ist konstruiert als eine pharmazeutischer Ablauf. Aber, man kann es in stark-oder-wach-befahrenen Bereichen (der 10 mm Deckplatte Fabrik Fahrzeuge erlaubt) nutzen.

Das KVCR265/4"RD hat eine 10mm dick Gitter, aber man kann eine 10mm geschlitzt oder perforiert Gitten nutzen. Meistens, eine 4" oder 6" SCH10 Ventil ist nötig, weil es populär mit amerikanischen multinationalen pharmazeutischen Firmen ist. Diesen amerikanischen Firmen nutzen „schedules“ Rohrleitungen, aber ein 110mm oder 160mm kann es ersetzen.



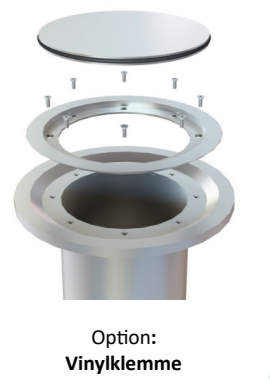
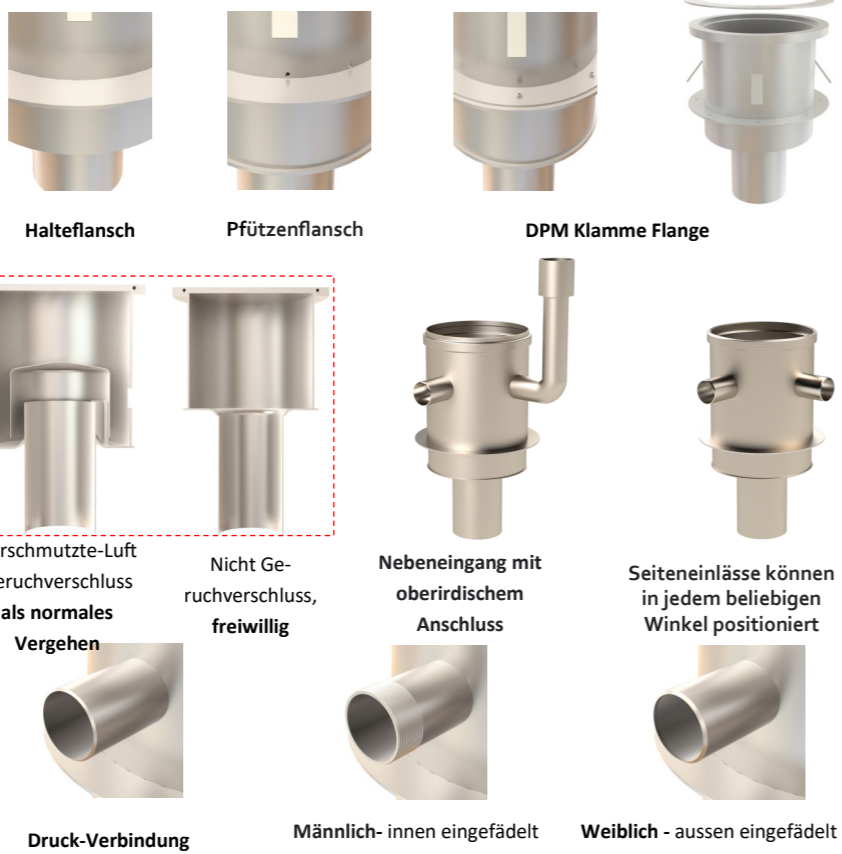
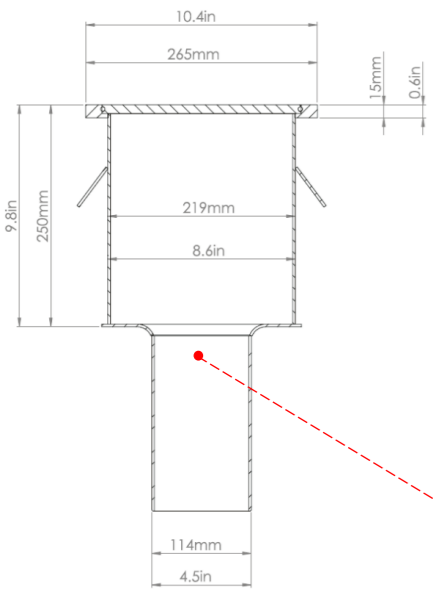
### INDUSTRIEN

- BioPharma
- Pharmazeutisch
- Laboratorien



Spezifikationen: Kent KVCR245/4"RD Tief-wasserabflussrinnen für Entwässerung. Oberer-durchmesser: 265mm, Edelstahl 304 mit solide Deckel. Auswählen ein Produkt Vorwahl von die Tabelle in Ecke unten links.

(Man kann die unterstrichene Worte für Ihr individuelle Projekt adaptieren.)



Produkt Vorwahl	Hoch	Oberer-durchmesser	Gehäuse-durchmesser	Abfluss	Durchfluss
KVCR265/4" RD	250mm	265mm	219mm	4" SCH 10	6.171 l/s
KVCR265/4" RD	250mm	365mm	319mm	6" SCH 10	14.39 l/s
<b>Sortie Latérale</b>					
KHCR265/4" RD	250mm	265mm	219mm	4" SCH 10	5.2 l/s
KVCR265/6" RD	250mm	265mm	319mm	6" SCH 10	8.07 l/s

